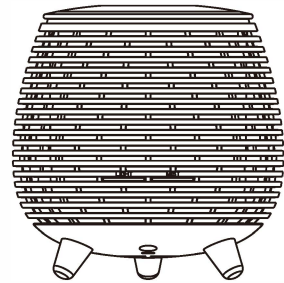


farfalla
Swiss Aroma Care | Est. 1982

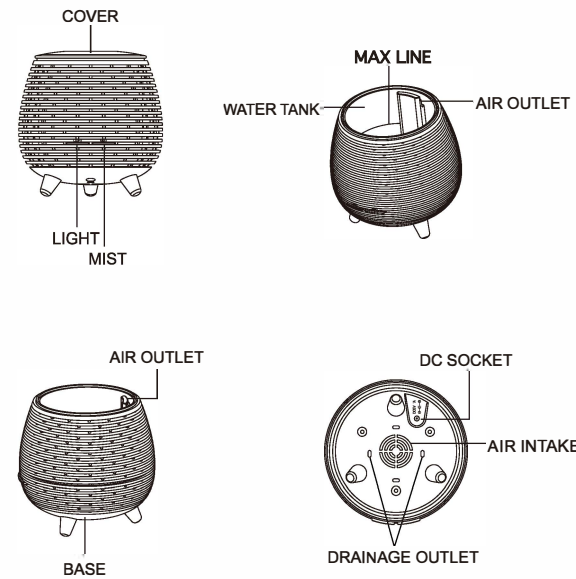
**Aroma Diffuser
Valencia
User Manual**



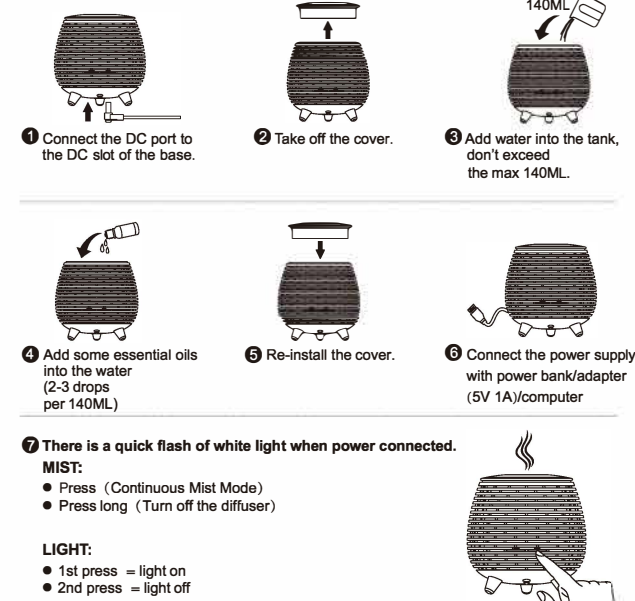
EN

Aroma Diffuser

PRODUCT DESCRIPTIONS



OPERATION



INSTRUCTIONS

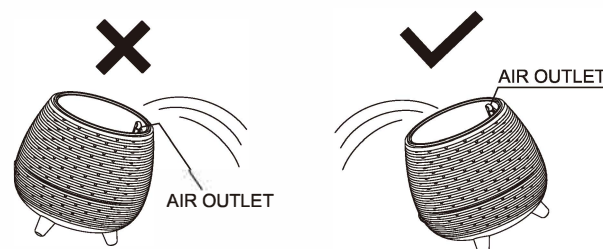
- Please use other container to add water. Don't fill in the tank from water-tap directly.
- Use only 100% pure and natural essential oils from farfalla. Clean the unit as per the maintenance instructions before changing a new type of essential oil.
- It is quite normal that different humidity environment and temperature will affect the mist density.
- Do not let the mist spray to the furniture, clothes, wall directly.
- The essential oils may cause dye. Please use clean cloth wipe up if splashed out accidentally.
- To ensure the sanitation, please pour out the water completely and wipe up the unit with soft cloth after each use.
- If you don't use the unit for a long time, please pour out any remaining water completely in the tank and store it at dry place.
- When the power connects, the unit original state is OFF.
- If there is short of water in the tank, even though the power connects, the unit will shut automatically.

SPECIFICATIONS

Size: 118*118*119mm Material: PP / ABS
 Input: DC 5V ≥1A Water capacity: 140ML
 Weight: Approx 280g Ultrasonic vibration: 3M
 Cable length: Approx 150cm Accessories: USB cable, User manual
 Electric consumption: Approx 5W Mist mode: Continuous mist mode/Intermittent mist mode

MAINTENANCE

- After using 5-6 times or 3-5 days, please clean the product as follows:
1. Turn off the power and disconnect the DC socket.
 2. Pour out any remaining water completely in the tank. Do not pour out water from the air outlet side. (Fig.1)
 3. Dilute a small amount of farfalla oil lamp cleaner and clean the tank with a soft brush
 4. Wipe inside with a clean cloth.



(Fig.1)

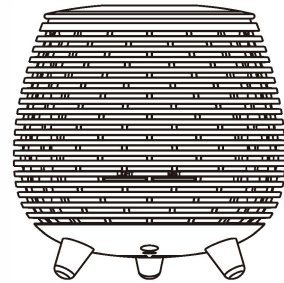
TROUBLESHOOTING

Please refer to the sheet below when the unit fails to work	
Fail to turn on the unit	<ul style="list-style-type: none"> • Is there enough water in the tank? --Add water to the tank. • Does water amount exceed the MAX line? --Reduce the water amount and make sure it is below MAX line.
Shut off suddenly during working	<ul style="list-style-type: none"> • Does water amount exceed the MAX line? --Reduce the water amount and make sure it is below MAX line. Please check if the USB cable has been disconnected, try to unplug the DC socket and plug it back to turn on the unit.
No mist or abnormal mist	<ul style="list-style-type: none"> • Not enough water or too much water? --Add water to the tank but not fill over 140ML MAX line. • Dirt on the ultrasonic atomizer? --Please refer to maintenance instructions to clean the unit. • Too much dirt on the air intake? --Please use the brush to clean the air intake part.
Water leakage from product	<ul style="list-style-type: none"> • Low temperature or high humidity? --Under these conditions, the mist may condense quickly into water droplets. Please wipe them up.

farfalla

Swiss Aroma Care | Est. 1982

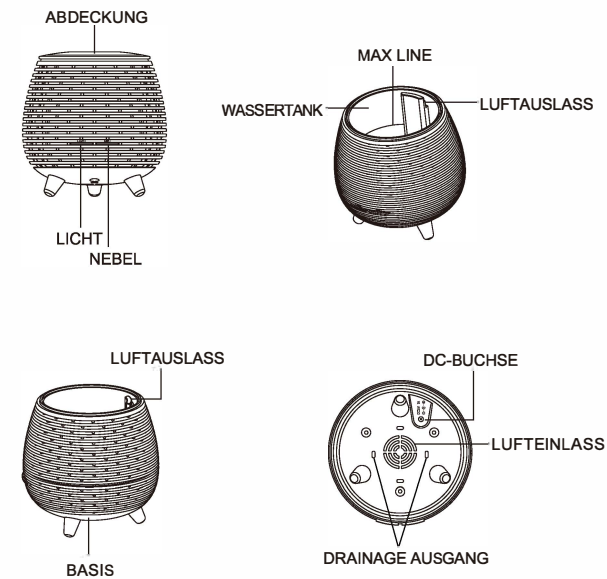
Aroma-Vernebler Valencia Benutzerhandbuch



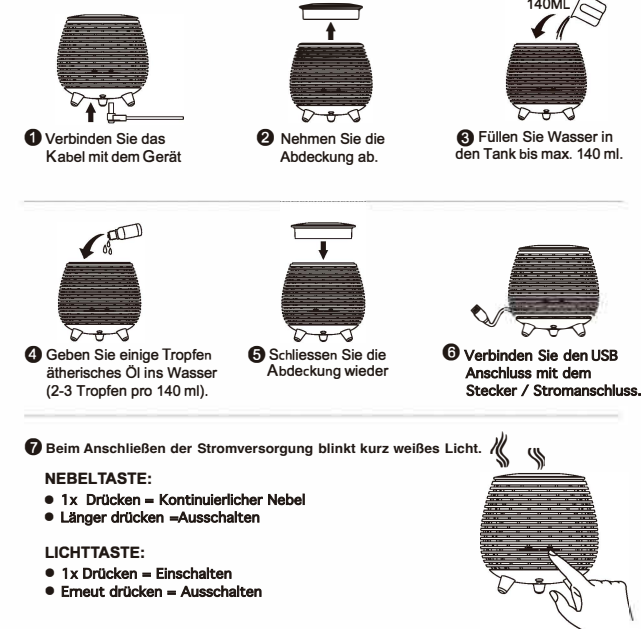
DE

Aromazerstäuber

PRODUKTBESCHREIBUNG



BETRIEBSANLEITUNG



Hinweise:

- Benutzen Sie einen anderen Behälter, um Wasser nachzufüllen. Füllen Sie den Tank nicht direkt aus dem Wasserhahn.
- Verwenden Sie nur 100% natürliche ätherische Öle von farfalla. Reinigen Sie das Gerät ordnungsgemäß, bevor Sie das ätherische Öl wechseln.
- Es ist ganz normal, dass sich unterschiedliche Luftfeuchtigkeit und Temperatur auf die Nebeldichte auswirken.
- Lassen Sie den Nebel nicht direkt auf Möbel, Kleidung oder Wände rieseln.
- Die ätherischen Öle können Verfärbungen verursachen.
- Um die Hygiene zu gewährleisten, gießen Sie das Wasser vollständig aus und wischen Sie das Gerät nach jedem Gebrauch mit einem weichen Tuch ab.
- Wenn Sie das Gerät längere Zeit nicht benutzen, gießen Sie das restliche Wasser vollständig in den Tank und lagern Sie es an einem trockenen Ort.
- Beim Anschließen an die Stromversorgung ist der ursprüngliche Status des Geräts AUS.
- Befindet sich trotz Netzanschluss zu wenig Wasser im Tank, schaltet sich das Gerät automatisch aus.

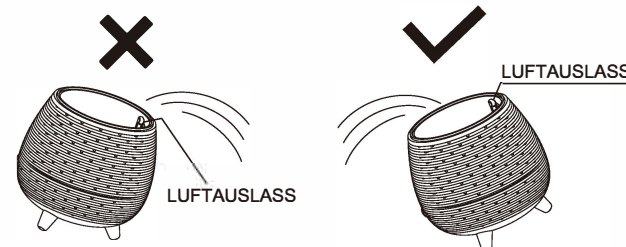
SPEZIFIKATIONEN

Größe: 118*118*119mm Material: PP / ABS
 Eingang: DC 5V ≥1A Wasserkapazität: 140ML
 Gewicht: Ca. 280g Ultraschallschwingung: 3M
 Kabellänge: Ca. 150cm Zubehör: USB-Kabel, Benutzerhandbuch,
 Stromverbrauch: Ca. 5W Nebelmodus: Dauernebelmodus/intermittierender Nebelmodus

INSTANDHALTUNG

Reinigen Sie das Produkt nach 5-6-maligem oder 3-5-tägigem Gebrauch wie folgt:

1. Schalten Sie den Strom aus und ziehen Sie den Stecker.
2. Gießen Sie das restliche Wasser vollständig in den Tank. Gießen Sie kein Wasser von der Luftaustrittsseite aus (Abb.1).
3. Geben Sie einige Tropfen des farfalla Duftlampenreinigers in den Tank und reinigen Sie diesen vorsichtig mit einer weichen Bürste. Mit Wasser auswaschen.
4. Trocknen Sie die Innenseite mit einem sauberen Tuch ab.



(Abb. 1)

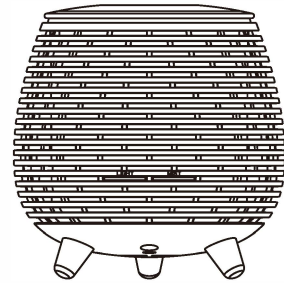
FEHLERBEHEBUNG

Bitte beachten Sie das nachstehende Blatt, wenn das Gerät nicht funktioniert.

Das Gerät lässt sich nicht einschalten	<ul style="list-style-type: none"> • Ist genug Wasser im Tank? -- Wasser in den Tank geben. • Überschreitet die Wassermenge die MAX-Linie? -- Reduzieren Sie die Wassermenge und stellen Sie sicher, dass sie unter der MAX-Linie liegt.
Schaltet plötzlich ab	<ul style="list-style-type: none"> • Überschreitet die Wassermenge die MAX-Linie? -- Reduzieren Sie die Wassermenge und stellen Sie sicher, dass sie unter der MAX-Linie liegt. Überprüfen Sie, ob das USB-Kabel abgezogen wurde, und versuchen Sie, den Gleichstromstecker herauszuziehen und wieder einzustecken, um das Gerät einzuschalten.
Kein Nebel oder abnormaler Nebel	<ul style="list-style-type: none"> • Nicht genug Wasser oder zu viel Wasser? -- Füllen Sie Wasser in den Tank, aber nicht mehr als 140 ml in die MAX-Leitung. • Schmutz auf dem Ultraschallzerstäuber? -- Bitte lesen Sie die Wartungsanweisungen, um das Gerät zu reinigen. • Zu viel Schmutz am Lufteinlass? -- Reinigen Sie den Lufteinlass mit einer trockenen, weichen Bürste.
Wasseraustritt aus dem Produkt	<ul style="list-style-type: none"> • Niedrige Temperatur oder hohe Luftfeuchtigkeit? -- Unter diesen Umständen kann der Nebel schnell zu Wassertropfen kondensieren.

farfalla
Swiss Aroma Care | Est. 1982

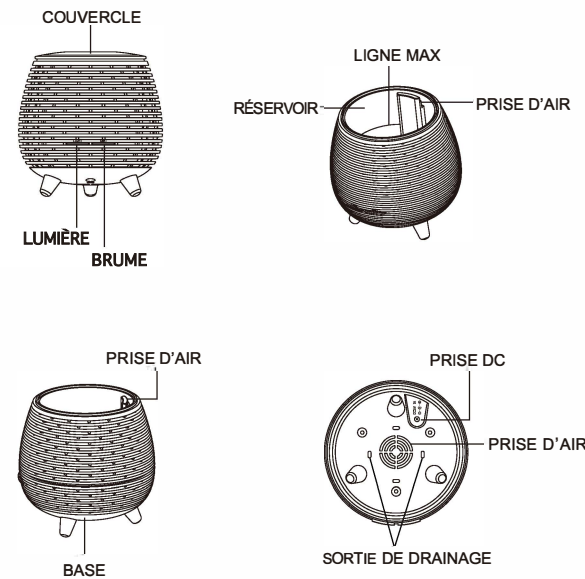
**Aroma Diffuseur
Valencia
Mode d'emploi**



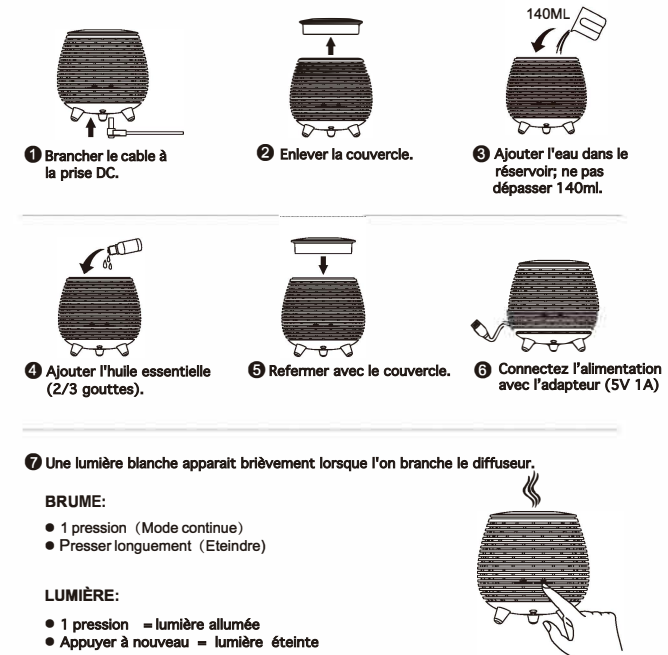
FR

Diffuseur de parfum

DESCRIPTION



FONCTIONNEMENT



RECOMMANDATIONS

- Utiliser un récipient pour remplir le réservoir, ne pas le remplir directement du lavabo.
- Utiliser seulement les huiles essentielles 100 % naturelles de farfalla. Avant de changer la référence d'huile essentielle, nous vous prions de nettoyer le diffuseur selon les instructions.
- L'humidité et la température peuvent influencer la densité de la vapeur du produit.
- Éviter de placer le diffuseur sur des surfaces sensibles.
- Les huiles essentielles peuvent tacher. Utiliser un chiffon pour nettoyer les éclaboussures accidentelles.
- Pour garantir une bonne hygiène, vider complètement l'eau du réservoir et le nettoyer avec un chiffon après chaque utilisation.
- Si le diffuseur n'a pas été utilisé depuis longtemps, vider le réservoir et le sécher.
- Lors du raccordement à l'alimentation électrique, l'état initial de l'appareil est OFF.
- S'il n'y a pas assez d'eau dans le réservoir, le diffuseur s'éteint automatiquement même s'il est en mode ON.

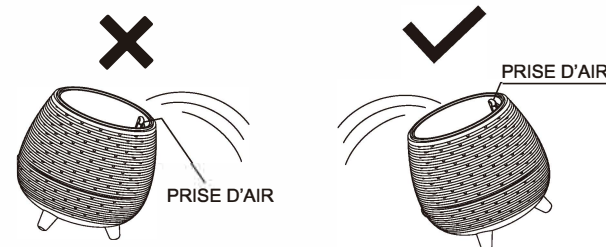
SPECIFICATIONS TECHNIQUES

Capacité: 140ML
Input: DC 5V ≥1A
Poids: Environ 280g
Matériaux: PP / ABS
Puissance de l'ultrason: 3M
Dimensions: 118*118*119mm
Longueur du câble: Environ 150cm
Consommation électrique: Environ 5W
Timer: Mode continue / Mode intermittent
Accessoires: Câble USB, manuel d'utilisation

ENTRETIEN

Après avoir utilisé l'appareil 5 à 7 fois ou 3-5 jours consécutifs, nettoyer le produit comme suit:

1. Débrancher l'appareil et retirer le couvercle.
2. Verser l'eau restante dans le réservoir du côté «DRAIN SIDE». (Fig. 1)
3. Mettre quelques gouttes du nettoyant pour diffuseurs de farfalla, et nettoyer le réservoir avec une brosse douce. Rincer à l'eau.
4. Essayez ensuite l'intérieur avec un chiffon propre.



(Fig.1)

RÉSOLUTION DES PROBLÈMES

Se référer au tableau suivant en cas de problèmes avec le diffuseur.	
Le diffuseur ne s'allume pas	<ul style="list-style-type: none"> • Est ce qu'il y a assez d'eau dans le diffuseur? – Ajouter l'eau dans le réservoir. • L'eau dépasse t'elle le niveau MAX? – Réduire la quantité d'eau au dessous de la ligne MAX.
Arrêt	<ul style="list-style-type: none"> • L'eau dépasse t'elle le niveau MAX ? – Réduire la quantité d'eau au dessous de la ligne MAX.
Aucune vapeur/brume	<ul style="list-style-type: none"> • Est ce qu'il y a assez d'eau? – Ajouter l'eau dans le réservoir mais ne pas dépasser pas la ligne MAX. • Le réservoir est sale ? – Lire la section ENTRETIEN et nettoyer le produit. • La prise d'air est bouchée ? – Nettoyer la prise d'air.
Fuites d'eau	<ul style="list-style-type: none"> • Basse température ou haute humidité? – Dans ces conditions, la vapeur peut se condenser rapidement dans les gouttelettes d'eau. Faites-les sécher.