

AROMA DIFFUSER MARRAKESCH
AROMA DIFFUSEUR MARRAKESCH
AROMA-VERNEBLER MARRAKESCH



Please carefully read this manual and keep it in a safe place.

Lire attentivement et conserver soigneusement ce mode d'emploi.

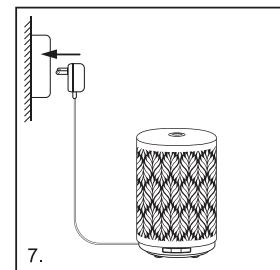
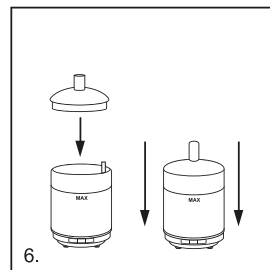
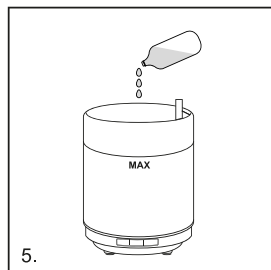
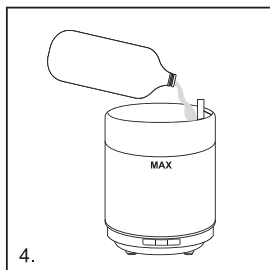
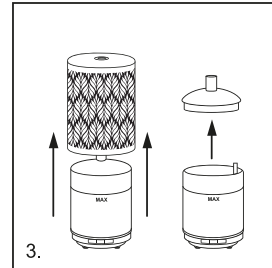
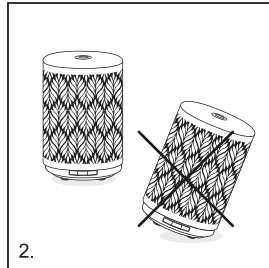
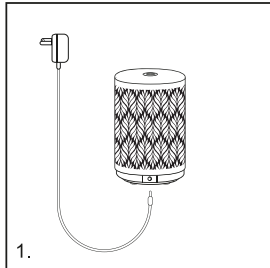
Bitte lesen Sie diese Gebrauchsanleitung aufmerksam durch und bewahren Sie sie an einem sicheren Ort auf.

- This aroma diffuser is not intended for use by persons (including children) with reduced physical, sensory or mental capabilities, or lack of experience and knowledge, unless they have been given supervision or instruction concerning use of the diffuser by a person responsible for their safety.
- Children should be supervised to ensure that they do not play with the diffuser.
- Only the provided AC adaptor must be used with the diffuser.
- Unplug the AC adaptor during handling the diffuser including filling and cleaning.
- Do not inhale vapor. The diffuser is only to be used for ambient diffuser.
- Use at the ambient temperature between 10°C and 30°C
- Only use or tap water or bottled still water.
- Do not exceed the maximum water level mark (150ml).
- Always fill water first before adding essential oil or fragrance.
- Do not use only with essential oil or fragrance without water.
- The diffuser is only to be used with the recommended vaporizing medium. The use of other substances may cause a toxic or fire risk.
- Continuous use of the diffuser may, in the long term, damage the product and shorten its lifespan.
- Do not remove the lid or cover of the diffuser when the diffuser is in use.
- Empty the water in the tank after each use in order to avoid scaling that may damage the diffuser.
- Clean the water tank every week. Do not use chemical products (such as acids, alkaline, etc.) or any corrosive detergents to clean the diffuser.
- Do not immerse.
- In case of water infiltrations, unplug the diffuser immediately and leave it to dry for at least 3 days before reusing it.
- Use only on well-washable surfaces. On delicate surfaces or expensive furniture, use a washable backing, as the fine mist can cause very light soiling in the direct vicinity of the unit.

The manufacturer is not responsible for any damage caused by incorrect use of the product.

BEFORE USE

1. Insert the adaptor's connector into the DC jack input at the back of the base of the diffuser.
2. Place the diffuser on a flat and stable surface and away from the edge.
3. Remove the diffuser's outer and inner cover.
4. Pour **mineral water** (bottled or tap water) into the water tank up to the maximum level indicated (150 ml).
5. Add a few drops of essential oils (1-5 drops) to the water tank.
6. Replace the inner cover and the outer cover on the diffuser.
7. Plug the adaptor into the appropriate outlet.



OPERATING YOUR DIFFUSER

This diffuser has 3 function buttons on the front side:

ON/OFF and timer control (middle button):

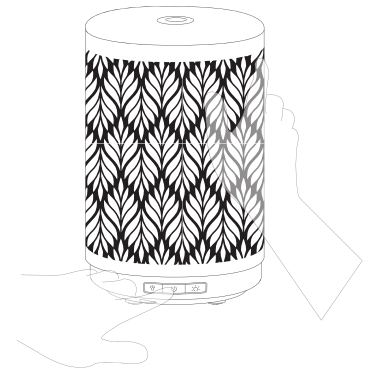
1. Press the ON/OFF button once to turn on the device and start the continuous diffusion (highest mist volume diffusion: 30 ml/h)
2. Press a second time to start the cyclic diffusion. The device will operate for 10 minutes and stop for 10 minutes.
3. Press a third time on the ON/OFF button to switch completely the diffuser OFF.

Mist volume (Left button):

1. Press once to get the middle mist volume diffusion (22 ml/h)
2. Press a second time to get the lowest mist volume diffusion (15ml/h)
3. Press a third time to get the highest mist volume diffusion (30 ml/h)

Light (Right button):

1. Press once to switch on the light.
2. Press a second time to select the color ambiance of your choice. The light stops at the main colors white-red-yellow-purple-green-blue. The yellow color corresponds to the setup shown on pack.
3. Press a third time to switch off the light.

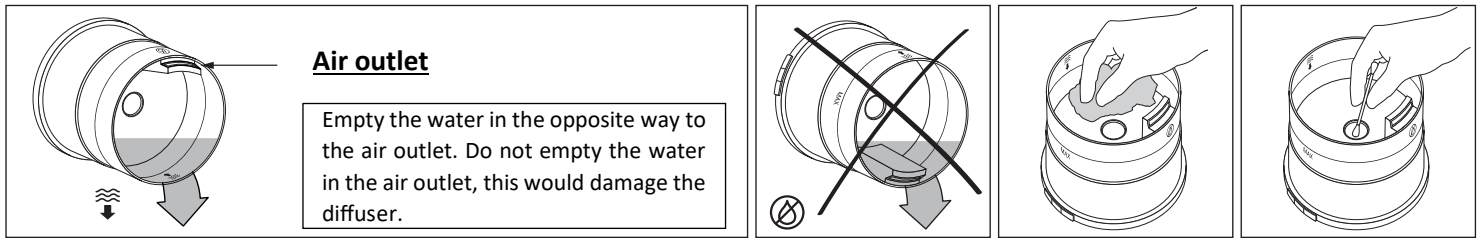


NOTE:

When the water level in the tank is too low or at zero, the diffuser stops automatically. To go back to a normal working, top the water up by following the « **BEFORE USE** » steps.

CARE AND CLEANING

You are advised to change the water frequently in the tank and clean the diffuser once or twice a week, particularly if you want to change the fragrance to be diffused.

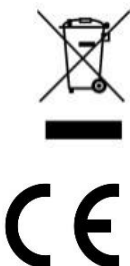


1. Turn the appliance off and unplug it.
2. Remove the covers and empty the water on the opposite side of the air outlet. Do not empty the water in the air outlet, this would damage the diffuser.
3. Clean the diffuser water tank using a soft damp cloth. If needed, use a little white vinegar strongly diluted. Do not use corrosive detergents. Carefully rub the ceramic disc with a cotton bud being careful not to scratch it.

TECHNICAL SPECIFICATIONS

- Model: NA-401-120
- Input power supply : AC 100-240V, 50/60Hz
- Output power supply : DC24V 500mA
- Tank capacity: 150 ml
- Dimensions (approx) : 9.5 x 15 cm
- Recommended for a surface of: 30 m²

This manual is also available from the after-sales service of your retailer.



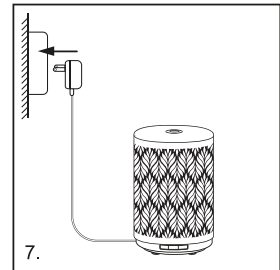
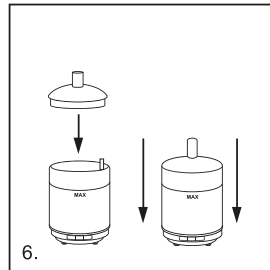
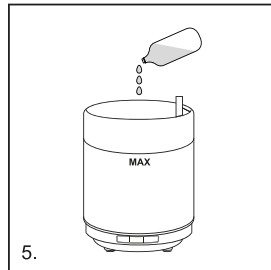
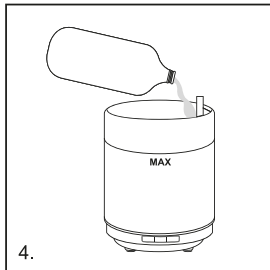
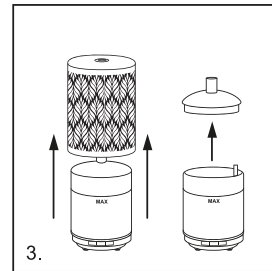
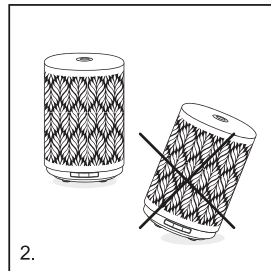
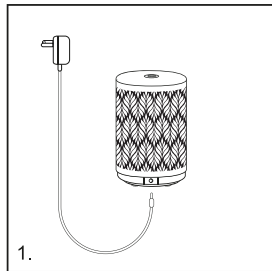
Correct Disposal of this product. This marking indicates that this product should not be disposed with other household wastes throughout the EU. To prevent possible harm to the environment or human health from uncontrolled waste disposal, recycle it responsibly to promote the sustainable reuse of material resources. To return your used device, please use the return and collection systems or contact the retailer where the product was purchased. They can take this product for environmentally safe recycling.

- Cet appareil n'est pas destiné à une utilisation par des personnes (y compris les enfants) ayant des capacités physiques, sensorielles ou mentales réduites, ou un manque d'expérience et de connaissances, à moins qu'elles ne soient sous surveillance d'une personne responsable de leur sécurité ou aient reçu des instructions relatives à l'utilisation de l'appareil de la part d'une telle personne.
- Les enfants doivent être surveillés afin de s'assurer qu'ils ne jouent pas avec l'appareil.
- Utiliser uniquement l'adaptateur secteur fourni avec l'appareil
- Débrancher l'appareil avant toute manipulation, entre autres de nettoyage ou de remplissage.
- Uniquement pour diffusion d'ambiance, ne pas inhaler.
- Utiliser dans un environnement de 10°C à 30°C.
- Utiliser uniquement de l'eau minérale en bouteille ou l'eau du robinet.
- Veiller à ne pas dépasser la ligne indiquant le niveau d'eau maximum (150ml).
- Veiller à toujours remplir le réservoir d'eau avant d'ajouter de l'huile essentielle ou du parfum.
- Ne pas utiliser les huiles essentielles pures ni le parfum d'ambiance sans eau.
- Le diffuseur ne doit être utilisé qu'avec le moyen de vaporisation recommandé. L'utilisation d'autres substances peut entraîner un risque de toxicité ou d'incendie.
- Une utilisation continue du diffuseur peut, à long terme, endommager le produit et raccourcir sa durée de vie.
- Ne pas retirer le couvercle du diffuseur lorsque ce dernier est en cours d'utilisation.
- Videz l'eau du réservoir après chaque utilisation afin d'éviter les dépôts de calcaire qui pourraient endommager le diffuseur.
- Videz l'eau du réservoir après chaque utilisation afin d'éviter les dépôts de calcaire qui pourraient endommager le diffuseur.
- Nettoyer le réservoir d'eau chaque semaine. Ne pas utiliser de produits chimiques (comme des acides, des alcalins, etc.) ni de détergents corrosifs pour nettoyer l'appareil.
- Ne pas immerger l'appareil.
- Si de l'eau s'infiltré dans l'appareil, débrancher immédiatement le diffuseur et laisser sécher à l'air libre pendant 3 jours minimum avant de le réutiliser.
- Utiliser uniquement sur des surfaces bien lavables. Sur des surfaces délicates ou des meubles coûteux, utiliser un support lavable, car la fine brume peut provoquer de très légères salissures dans l'environnement direct de l'appareil.

Le fabricant n'est pas responsable des dommages causés par une utilisation incorrecte du produit.

PRÉCAUTIONS D'EMPLOI

1. Insérer l'embout de l'adaptateur dans l'entrée DC-jack située derrière la base du diffuseur.
2. Placer le diffuseur sur une surface plane et stable, éloigné du bord.
3. Enlever le couvercle externe et le couvercle interne du diffuseur.
4. Remplir le réservoir **d'eau minérale** (eau en bouteille ou du robinet) sans dépasser la ligne indiquant le niveau d'eau maximum – 150 ml.
5. Ajouter ensuite quelques gouttes d'huiles essentielles (1 à 5 gouttes) dans le réservoir.
6. Replacer le couvercle interne et le couvercle externe sur le diffuseur.
7. Brancher l'adaptateur à une prise de courant.



FONCTIONNEMENT

Ce diffuseur possède 3 boutons à l'avant.

ON/OFF et minuterie (Bouton du milieu):

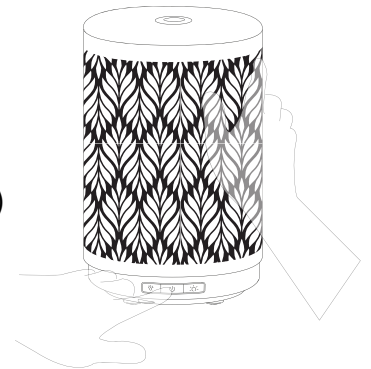
1. Appuyez une fois sur le bouton ON/OFF pour allumer le diffuseur et démarrer la diffusion continue (volume de diffusion le plus élevé : 30 ml/h).
2. Appuyez une seconde fois pour démarrer la diffusion cyclique. L'appareil fonctionnera pendant 10 minutes et s'arrêtera pendant 10 minutes.
3. Appuyez une troisième fois sur le bouton ON / OFF pour éteindre complètement le diffuseur.

Volume d'intensité de diffusion (Bouton de gauche):

1. Appuyez une fois pour activer le volume de diffusion moyen (22 ml/h).
2. Appuyez une seconde fois pour activer le volume de diffusion bas (15ml/h).
3. Appuyez une troisième fois pour activer le volume de diffusion élevé (30 ml/h)

Lumière (Bouton de droite):

1. Appuyez une fois pour enclencher la lumière.
2. Appuyez une deuxième fois pour sélectionner la couleur d'ambiance de votre choix. La lumière s'arrête aux couleurs principales blanc-rouge-jaune-violet-vert-bleu. La couleur jaune correspond à la configuration montrée sur l'emballage.
3. Appuyez une troisième fois pour éteindre la lumière.

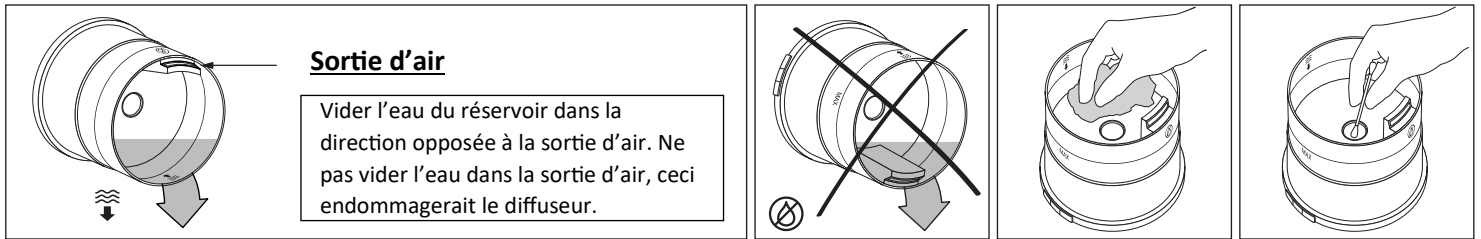


REMARQUE :

Lorsque le niveau d'eau dans le réservoir est insuffisant ou à zéro, le diffuseur s'arrête automatiquement. Pour revenir à un fonctionnement normal, ajoutez de l'eau en suivant les étapes « PRÉCAUTIONS D'EMPLOI »

ENTRETIEN

Il est conseillé de changer fréquemment l'eau dans le réservoir et de nettoyer le diffuseur une à deux fois par semaine, surtout si vous souhaitez changer l'arôme à diffuser.

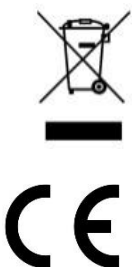


1. Éteindre et débrancher l'appareil.
2. Ôter les couvercles et déverser l'eau du réservoir dans la sens de la flèche, dans la direction opposée à la sortie d'air.
3. Nettoyer le réservoir du diffuseur avec un tissu doux. Ne pas utiliser de détergent corrosif. Frotter délicatement le disque en céramique avec un coton-tige en veillant à ne pas le rayer.

CARACTÉRISTIQUES TECHNIQUES

- Modèle: NA-401-120
- Capacité: 150 ml
- Puissance d'entrée: AC 100-240V, 50/60Hz
- Dimensions (approx) : 9.5 x 15 cm
- Puissance de sortie: DC24V 500mA
- Recommandé pour une surface de : 30 m²

Ce manuel est également disponible auprès du service après-vente de votre revendeur.



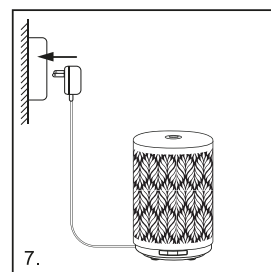
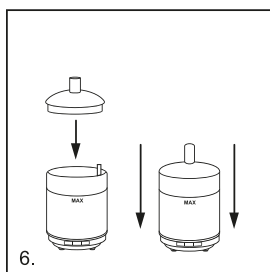
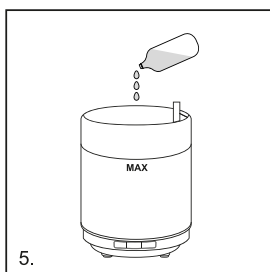
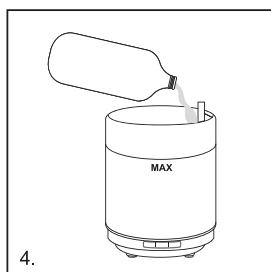
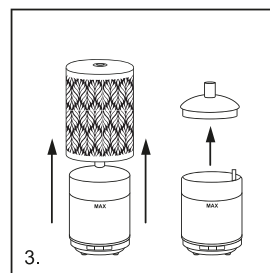
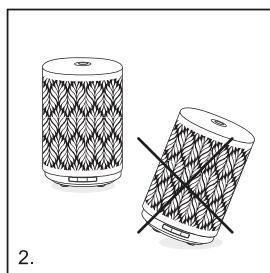
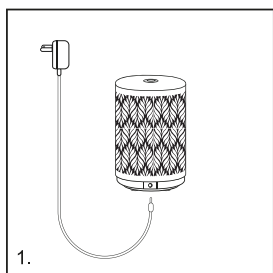
Élimination des appareils électriques en fin de vie. Ce symbole indique que, dans l'UE, ce produit ne doit pas être jeté avec les autres déchets ménagers. Le tri sélectif des appareils électriques mis au rebut prévient les effets néfastes éventuels sur l'environnement et sur la santé, et favorise le recyclage et la réutilisation des composants de l'appareil. Cet appareil doit par conséquent être remis à un point de collecte approprié ou à votre revendeur qui se chargera de son recyclage.

- Nur als Raumduft-Zerstäuber verwenden, nicht inhalieren.
- In einer Umgebung mit einer Temperatur von 10°C bis 30°C verwenden. Nicht im Freien verwenden.
- Bitte benutzen Sie nur das zusammen mit dem Gerät gelieferte Netzteil.
- Für eine optimale Wartung nur Leitungswasser oder stilles Mineralwasser benutzen. Bitte füllen Sie niemals über den Höchstfüllstand (150ml) ein. Bitte füllen Sie zunächst Wasser ein und geben Sie dann erst die Tropfen ätherischer Öle hinzu.
- Bitte verwenden Sie die ätherischen Öle nicht pur, ohne Wasserzugabe. Geben Sie ein paar Tropfen ätherisches Öl hinein (1 bis 5 Tropfen genügen). Eine zu hohe Dosierung könnte die Diffusion verhindern und das Gerät beschädigen.
- Eine permanente Verwendung des Verneblers kann langfristig zur Beschädigung des Produktes führen und seine Lebensdauer verkürzen.
- Trennen Sie das Gerät vor jedem Eingriff, wie z.B. Reinigungsarbeiten oder dem Nachfüllen von Wasser, von der Stromversorgung. Entleeren Sie den Behälter, wenn das Gerät nicht verwendet wird.
- Entfernen Sie nicht den Deckel und decken Sie den Vernebler nicht ab, wenn er sich in Betrieb befindet.
- Erneuern Sie das Wasser im Behälter regelmäßig, um eventuelle Schmutzablagerungen zu vermeiden, die das Gerät beschädigen könnten.
- Reinigen Sie den Wasserbehälter einmal wöchentlich. Bitte verwenden Sie keine chemischen Produkte (wie z. B. Säuren, Alkalin, usw.) oder korrosive Lösungsmittel zum Reinigen des Gerätes. Das Gerät nicht in Flüssigkeit tauchen.
- Bei Eindringen von Wasser in das Geräteinnere, trennen Sie den Zerstäuber sofort von der Stromversorgung und lassen Sie ihn vor seiner Wiederverwendung mindestens 3 Tage an der Luft lang trocknen.
- Dieses Gerät ist kein Kinderspielzeug.
- Nur auf gut abwaschbaren Oberflächen verwenden. Auf heiklen Oberflächen oder teuren Möbeln eine abwaschbare Unterlage verwenden, da durch den feinen Nebel ganz leichte Verunreinigungen in der direkten Umgebung des Gerätes entstehen können.

Der Hersteller haftet nicht für Schäden, die durch eine falsche Bedienung des Geräts entstehen.

VOR DER BENUTZUNG

1. Stecken Sie den Aufsatz des Adapters in die DC-Eingangsbuchse auf der Unterseite des Verneblers.
2. Stellen Sie den Vernebler auf eine ebene und stabile Fläche.
3. Nehmen Sie den äußeren und inneren Deckel des Verneblers ab.
4. Füllen Sie den Wasserbehälter mit Leitungswasser oder stillem Mineralwasser auf. Achten Sie darauf den Höchstfüllstand von 150ml nicht zu überschreiten.
5. Geben Sie anschließend ein paar Tropfen ätherische Öle (1 bis 5 Tropfen) zum Wasser.
6. Legen Sie nun den äußeren und inneren Deckel wieder auf die Verneblerbasis. Bitte beachten Sie dabei, dass der Deckel nur aufgelegt wird und nicht befestigt werden kann.
7. Stecken Sie den Stecker ein.



BETRIEB

Dieser Vernebler verfügt über 3 Funktionstasten auf der Vorderseite.

EIN / AUS und Timerfunktion (mittlere Taste):

1. Drücken Sie einmal die EIN/AUS-Taste, um das Gerät einzuschalten und mit dem Beduften zu beginnen (maximale Diffusionsstärke: 30 ml/h).
2. Drücken Sie ein zweites Mal, um die zyklische Funktion zu starten. Das Gerät vernebelt in Abständen von 10 Minuten und hält dann 10 Minuten an.
3. Drücken Sie die ON/OFF-Taste ein drittes Mal, um den Vernebler auszuschalten.

Verneblungsintensität (linke Taste):

1. Drücken Sie für mittlere Verneblungsintensität einmal die Taste (22 ml/h)
2. Drücken Sie für niedrigste Verneblungsintensität ein zweites Mal (15 ml/h)
3. Drücken Sie für höchste Verneblungsintensität die Taste ein drittes Mal (30 ml/h)

Licht (rechte Taste):

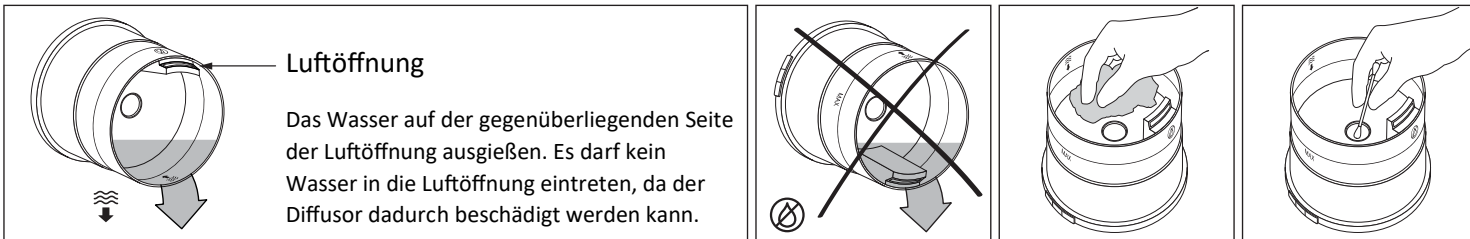
1. Drücken Sie einmal, um die Farbwechselumgebung zu starten.
2. Drücken Sie ein zweites Mal, um die gewünschte Farbe anzuhalten. Das Licht stoppt bei den Hauptfarben weiß-rot-gelb-violett-grün-blau. Die gelbe Farbe entspricht derjenigen, die auf der Verpackung abgebildet ist.
3. Drücken Sie ein drittes Mal, um die Beleuchtung auszuschalten.



Ist die verbleibende Wassermenge im Behälter zu gering oder ist der Behälter vollständig leer, schaltet sich der Vernebler automatisch ab. In diesem Fall das Wasser auffüllen und dabei die Schritte unter "Sicherheitshinweise" beachten.

PFLEGE

Das Wasser im Behälter sollte regelmäßig ausgetauscht und der Vernebler ein- bis zweimal wöchentlich gereinigt werden, insbesondere vor dem Wechseln der ätherischen Öle.



1. Das Gerät ausschalten und den Stecker ziehen.
2. Die Abdeckungen abnehmen und das Wasser in Pfeilrichtung über die der Luftöffnung gegenüberliegenden Seite ausgießen.
3. Das Wasserreservoir des Verneblers mit einem feuchten weichen Lappen reinigen. Keine aggressiven Reinigungsmittel verwenden! Die Keramikscheibe vorsichtig mit einem Wattestäbchen sauberreiben, ohne sie zu zerkratzen.

TECHNISCHE DATEN

- Modell : NA-401-120
- Eingangsspannung:: AC 100-240V, 50/60Hz
- Ausgangsspannung: DC24V 500mA
- Fassungsvermögen des Wasserbehälters: 150ml
- Maße : 9.5 x 15 cm
- Empfohlen für Räume bis: 30m²

Diese Gebrauchsanleitung ist auch beim Kundendienst Ihres Einzelhändlers erhältlich.

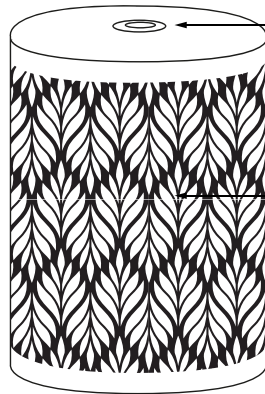


Korrekte Entsorgung des Produktes: Diese Kennzeichnung bedeutet, dass dieses Produkt in der EU nicht im Hausmüll entsorgt werden darf. Um mögliche Umwelt- oder Gesundheitsschäden durch eine nicht fachgerechte Entsorgung zu verhindern, recyceln Sie das Gerät bitte verantwortungsbewusst, um die nachhaltige Wiederverwendung von Rohstoffen zu unterstützen. Sie können Ihr gebrauchtes Gerät bei einer der Sammel- und Rücknahmestellen abgeben oder sich an den Einzelhändler wenden, bei dem Sie es gekauft haben. Er kann das Produkt umweltschonend recyceln.

DETAILED DIAGRAM

SCHÉMA DÉTAILLÉ DES COMPOSANTS

DETAILLIERTE KOMPONENTEN SCHEMA OF THE COMPONENTS



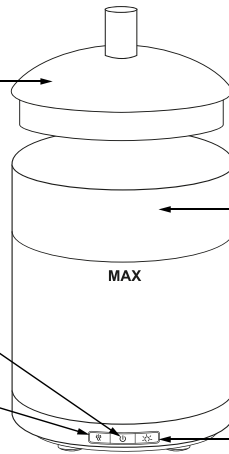
Mist Outlet
Sortie de la brume
Nebelöffnung

Outer Cover
Couvercle
Deckel

Removable inner cover
Couvercle intérieur détachable
Abnehmbare innere Abdeckung

ON/OFF
Bouton ON/OFF
Ein-/Aus-Taste

Mist Volume
Volume de diffusion
Vernebelungsmenge

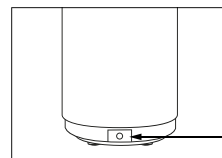
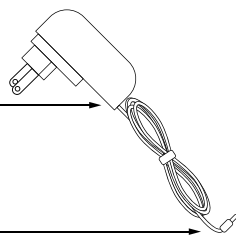


Base
Base
Base

Light
Lumière
Licht

AC/DC adaptor
Adaptateur AC/DC
AC/DC Adapter

Connector
Embout
Stecker

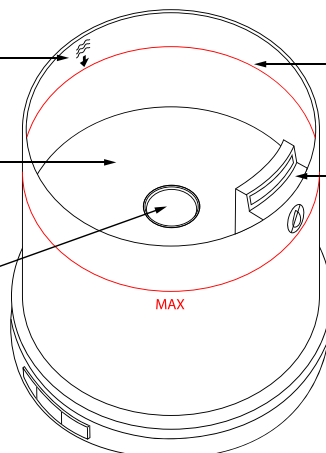


DC-jack / adaptor input
Entrée DC-jack / adaptateur
DC-Buchse Eingang / Adapter

Water outlet
Sortie d'eau
Wasseraustrittsöffnung

Water tank
Réservoir d'eau
Wasserreservoir

Ceramic disc
Disque céramique
Keramikscheibe



Line marking the maximum water level
Ligne de niveau d'eau maximum
Maximaler Wasserstand

Air outlet
Sortie d'air
Luftöffnung