

WARTUNG

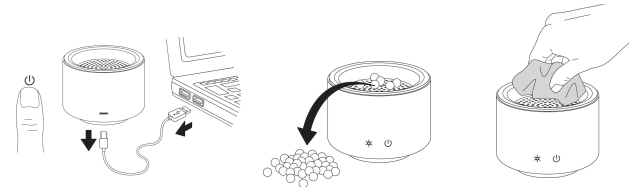
Damit Sie lange Freude am AromaStream Wood Mini haben, sollte dieser mindestens mit der mitgelieferten Anzahl an Holzkugeln in Betrieb genommen werden. Neue Holzkugeln können jederzeit unter www.taoasis.de nachbestellt werden.

Das Gerät reinigen Sie wie folgt:

1. Schalten Sie das Gerät aus und ziehen Sie den Stecker.

2. Entfernen Sie alle Holzkugeln von dem Lochblech.

3. Reinigen Sie das Innere des Diffusors mit einem weichen Tuch und etwas Wasser. Verwenden Sie keine ätzenden Reinigungsmittel. Wischen Sie den Diffusor vorsichtig ab und achten Sie darauf, ihn nicht zu zerkratzen.



TAOASIS GmbH
Natur Duft Manufaktur
Am Duftgarten 1 | D-32791 Lage
+49 5232 6904 600 | www.taoasis.de

FEHLERBEHEBUNG

Fehler	Mögliche Ursachen	Lösung
Gerät startet nicht	Kabel ist nicht mit einer Stromquelle verbunden.	Verbinden Sie das USB-Kabel mit einer Stromquelle.
	Touchbutton wurde nicht betätigt.	Tippen Sie den rechten Touchbutton ganz leicht an.
Licht, aber keine Beduftung	Duftöl auf den Holzkugeln ist bereits verströmt.	Beträufeln Sie die Holzkugeln erneut mit dem gewünschten Öl.
	Beduftung ist ausgeschaltet.	Tippen Sie den rechten Touchbutton ganz leicht an.
Unangenehmer Geruch	Holzkugeln zu lange in Verwendung.	Tauschen Sie die Holzkugeln aus.
Kein Licht	Beleuchtung ist ausgeschaltet.	Tippen Sie den linken Touchbutton ganz leicht an.
Tasten reagieren nicht	Zu hoher Druck auf den Tasten.	Tippen Sie die Touchbuttons nur leicht an.

WARNHINWEISE

- Dieses Gerät darf auch von Kindern ab 8 Jahren und Menschen mit eingeschränkter körperlicher, sensorischer oder geistiger Fähigkeiten sowie mangelnder Erfahrung und Kenntnissen benutzt werden, sofern sie dabei beaufsichtigt werden oder Anweisungen über die sichere Benutzung des Gerätes bekommen haben und die mit der Benutzung einhergehenden Gefahren verstehen. Das Gerät ist kein Spielzeug. Kinder dürfen das Gerät nur unter Beaufsichtigung reinigen und benutzen.
- Um den optimalen Betrieb zu gewährleisten, ausschließlich ätherische Öle ohne Wasser verwenden.
- Verwenden Sie ausschließlich naturreine, ätherische Öle der Marken TAOASIS oder Baldini. Bei der Verwendung anderer Mittel kann Vergiftungs- oder Brandgefahr bestehen.
- Der Dauerbetrieb des AromaStream Wood Mini kann langfristig zu Schäden am Produkt und einer Verkürzung seiner Lebensdauer führen.
- Der Kontakt zwischen den Holzkugeln mit den ätherischen Ölen und der Haut, den Augen oder dem Mund ist zu vermeiden.
- Die Holzkugeln nicht bei eingeschaltetem Gerät wechseln.
- Nur mit den beiliegenden Holzkugeln verwenden, ggf. unter www.taoasis.de nachbestellen.

- Der AromaStream Wood Mini sollte mindestens mit der mitgelieferten Anzahl an Duftkugeln in Betrieb genommen werden, um eine möglichst lange Garantie zu gewährleisten.
- Nur als Raumbedufter verwenden - nicht als Inhalator.
- Den AromaStream Wood Mini nach jedem Gebrauch abschalten.
- Den AromaStream Wood Mini nicht abdecken, wenn er in Betrieb ist.
- Der AromaStream Wood Mini darf niemals mit Wasser in Berührung kommen.
- Zum Betreiben nur das beiliegende USB-Kabel verwenden.
- Nicht selber reparieren. Wenn der AromaStream Wood Mini repariert werden muss, bitte an den Verkäufer wenden.
- ACHTUNG: Verschluckungsgefahr! Für Kinder unter 3 Jahren unzugänglich aufbewahren!



HINWEIS

- Die Holzkugeln des AromaStream Wood Mini bestehen aus reinen Naturmaterialien. Dadurch erhält jedes Duftgerät ein individuelles Erscheinungsbild, welches von der Produktabbildung abweichen kann. Reklamationen aufgrund von optischen Abweichungen können daher nicht anerkannt werden.

AROMASTREAM WOOD MINI

Gebrauchsanweisung



INHALT

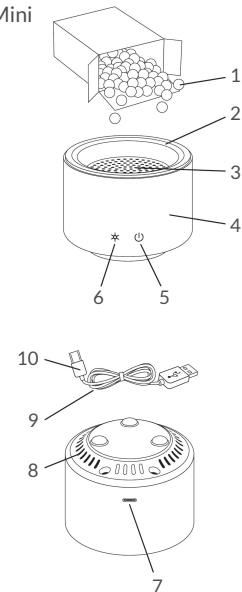
- A Technische Daten
- B Betrieb
- C Tastenfunktion
- D Wartung
- E Fehlerbehebung
- F Warnhinweise

TECHNISCHE DATEN

Bezeichnung: AromaStream Wood Mini
Größe: Ø 90 mm x 75 mm
Kabellänge: 100 cm
Spannung: 5 V
Leistung: max. 0,45 W
Empfohlen für Räume bis: 30 m²

Wo ist was?

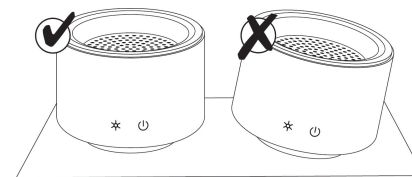
1. Holzkugeln
2. Lichtleiste
3. Lochblech
4. Gehäuse
5. EIN/AUS-Touchbutton
6. Licht Touchbutton
7. USB-C-Anschluss
8. Lufteinzug
9. USB-Kabel
10. USB-C-Stecker



BETRIEB

BEACHTEN SIE VOR DEM GEBRAUCH DIE FOLGENDEN WICHTIGEN HINWEISE:

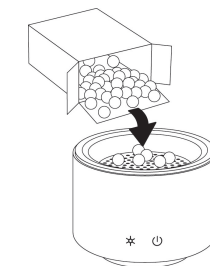
- Stellen Sie das Gerät auf eine ebene Oberfläche.
- Verwenden Sie ausschließlich naturreine, ätherische Öle der Marken TAOASIS oder Baldini, ansonsten erlischt die Garantie.
- Halten Sie die Holzkugeln von Kleinkindern fern! Die Kugeln stellen ein hohes Verschluckungsrisiko dar!



1. Stellen Sie den AromaStream Wood Mini auf eine ebene und stabile Fläche, vom Rand entfernt, auf.

B

2. Stecken Sie den USB-C-Stecker des Kabels in den USB-C-Anschluss auf der Rückseite des AromaStream Wood Mini. Verbinden Sie das andere Ende des Kabels mit einem Computer oder USB-Netzteil.



3. Entfernen Sie den Hinweiszettel und geben Sie alle mitgelieferten Holzkugeln auf das Lochblech.

4. Geben Sie 2-4 Tropfen des gewünschten ätherischen Öls der Marken TAOASIS oder Baldini auf die Holzkugeln.
5. Schalten Sie den AromaStream Wood Mini mit leichter Berührung des EIN/AUS-Touchbuttons ein und genießen Sie das Dufterlebnis.
6. Um die Duftintensität zu erhöhen können Sie ein paar Tropfen des Öls nachträglich hinzufügen. **Wichtig: Bitte nur bei ausgeschaltetem Gerät nachfüllen!**

TASTENFUNKTION

Der Diffuser hat auf der Vorderseite zwei Tasten:

1. Drücken Sie die rechte Taste einmal, um die Beduftung im Function-Modus und die Ambiente-Beleuchtung einzuschalten.
2. Drücken Sie diese ein zweites Mal, um in den Silent-Modus mit reduzierter Beduftung zu wechseln, die Beleuchtung bleibt gleich.
3. Drücken Sie die linke Taste einmal, um die Ambiente-Beleuchtung auszuschalten.
4. Drücken Sie die linke Taste ein zweites Mal, um die Ambiente-Beleuchtung wieder einzuschalten.
5. Drücken Sie die rechte Taste ein drittes Mal, um das Gerät auszuschalten.

C