





Sicherheitswarnungen

Achtung:

- Lesen Sie bitte aufmerksam die Bedienungsanleitung, bevor Sie dieses Produkt verwenden und nutzen sie es niemals zu anderen als den hier aufgeführten Zwecken.
- Entfernen Sie bitte vor der Verwendung alle Verpackungsteile.
- Verwenden Sie nur das im Lieferumfang enthaltene Netzteil, um Schäden am Produkt zu vermeiden.
- Halten Sie bitte beim Ausstecken das Gerät und das Netzteil mit der Hand fest. Ziehen Sie nicht am Kabel!
- Wenn das Gerät über einen längeren Zeitraum nicht benutzt werden soll: Netzstecker ziehen, Gerät reinigen, komplett trocknen lassen.
- Die in dieser Gebrauchsanleitung aufgeführten Vorsichtsmaßnahmen dienen dazu, eine sichere und ordnungsgemäße Verwendung des Aroma Ventilators zu gewährleisten, um so den Benutzer oder andere Personen vor Gefahren und das Gerät vor Beschädigung zu schützen. Beachten Sie bitte unbedingt die nachfolgenden Hinweise!

Warnung:

-  • Dieses Gerät darf nicht von Personen mit eingeschränkten physischen, sensorischen oder geistigen Fähigkeiten benutzt werden, wenn sie nicht vorher in den sicheren Gebrauch des Gerätes eingewiesen wurden und die damit verbundenen Gefahren verstanden haben.
-  • Stellen Sie die Verwendung des Gerätes sofort ein und ziehen Sie den Netzstecker, sobald Rauch, anormaler Geruch, ungewöhnliche Geräusche oder andere Anomalien auftreten.
-  • Modifizieren, reparieren oder demontieren Sie dieses Gerät nicht, da dies sonst zu Feuer, Stromschlag oder anderen Schäden führen kann.
-  • Wenn dieses Gerät über einen längeren Zeitraum nicht verwendet wird, muss es vom Stromnetz getrennt werden. Andernfalls kann es zu einer Fehlfunktion oder zu einem elektrischen Schlag kommen.
- Das Gerät muss immer ausgeschaltet und vom Stromnetz getrennt werden, bevor es gereinigt oder gewartet wird.
- Bitte vermeiden Sie, ätherisches Öl auf die Außenseite des Gerätes oder auf Möbel zu tropfen. Wenn dies versehentlich passiert, wischen Sie es umgehend ab, um eine Verfärbung der Außenseite des Gerätes oder der Möbel zu vermeiden.
- Dieses Gerät ist kein Medizinprodukt. Nur als Duftgerät verwenden, nicht zur Inhalation.
- Bei Schwangerschaft, Lungenerkrankungen, Krebs, Epilepsie oder anderen Krankheiten konsultieren Sie bitte Ihren Arzt oder Heilpraktiker. Beenden Sie die Verwendung des Gerätes und öffnen Sie die Fenster zur Belüftung, wenn Sie sich unwohl fühlen.
- Fassen Sie das Gerät und die Steckdose nicht mit nassen Händen an und lassen Sie kein Wasser oder sonstige Flüssigkeiten über oder in das Gerät laufen, da dies zu einem Stromschlag führen kann.



Dieses Gerät ist KEIN Spielzeug. Nicht für Kinderhände geeignet. Bewahren Sie das Gerät, alle Teile / Komponenten und das Netzkabel außerhalb der Reichweite von Kindern auf. Kinder sollten beaufsichtigt werden, um sicherzustellen, dass sie nicht mit diesem Gerät spielen.

Bitte verwenden Sie den Aroma Ventilator nur unter Aufsicht eines Erwachsenen. Lesen Sie bitte die Anleitung und alle Warnhinweise vor der ersten Benutzung!

Enthaltene Kleinteile könnten verschluckt werden und zum Ersticken führen. Daher dürfen diese Teile nicht in der Reichweite von Kindern aufbewahrt werden.

Um Brände, Stromschläge, Verletzungen oder Schäden zu vermeiden, darf das Gerät nicht in folgenden Bereichen verwendet werden:
- Umgebungen mit direkter Sonneneinstrahlung und Temperaturen unter 10 °C oder über 30 °C
- In der Nähe von Zündquellen
- In der Nähe von unter Druck stehenden Behältern und Brennstoffen

Vorsicht:

1. Das Gerät aufrecht an einem sicheren Ort und auf einer festen, kippstabilen Unterlage aufstellen. Nicht auf einen Teppich, Holzmöbel, polierte oder andere empfindliche Oberflächen stellen.
2. Niemals das Vlies direkt im Gerät beträufeln sondern immer zuerst entnehmen, dann beträufeln und dann wieder ins Gerät einsetzen.
3. Bitte geben Sie nur 2-3 Tropfen auf das Vlies und überfüllen es nicht, sonst kann ätherisches Öl ins Gerät eindringen oder Flecken auf dem Gehäuse verursachen.
4. Für beste Ergebnisse empfehlen wir Ihnen, 100% naturreine ätherische Öle oder Duftmischungen zu verwenden. Künstliche Düfte und Aromen können das Gerät verunreinigen oder beschädigen.
5. Verwenden Sie keine zähflüssigen oder stark färbenden Öle das Gerät kann sonst beschädigt werden.
6. Verwenden Sie keine anderen Flüssigkeiten außer 100% naturreine ätherische Öle oder Duftmischungen.
7. Eine permanente Verwendung des Aroma Ventilators kann langfristig zur Beschädigung des Produktes führen und seine Lebensdauer verkürzen.
8. Wenn der Aroma Ventilator in Betrieb ist, darf das Gerät nicht abgedeckt werden.
9. Gerät nur in Innenräumen verwenden. Nicht für Feuchträume geeignet.
10. Nicht in Wasser oder andere Flüssigkeiten tauchen.
11. Ist das Gerät heruntergefallen, ausschalten und Netzadapter ziehen.
12. Nach dem Gebrauch ausschalten, Gerät reinigen und an einem trockenen Ort aufbewahren.
13. Dieses Gerät ist NUR für den PRIVATEN GEBRAUCH gedacht. Es darf nur für die hier beschriebenen Zwecke genutzt werden. Nur das vom Hersteller empfohlene Zubehör verwenden. Das gilt im Besonderen für den Netzadapter.
14. Bei Schäden an den elektrischen Teilen, insbesondere bei schadhaftem Kabel, darf das Gerät nicht in Betrieb genommen werden. Bitte setzen Sie sich in diesem Fall mit uns in Verbindung oder lassen Sie das Gerät von autorisiertem Fachpersonal instand setzen. Bitte öffnen Sie keinesfalls das Gerät oder elektrische Teile davon selbst und nehmen Sie keine bauliche Veränderung vor.

Sicherheitshinweise für die Benutzung ätherischer Öle und Duftmischungen

Bitte lesen Sie aufmerksam die beiliegende Gebrauchsanweisung und die Hinweise auf dem Etikett der von Ihnen verwendeten ätherischen Öle und Duftmischungen.

Verwenden Sie keine zähflüssigen oder stark färbende ätherische Öle, diese können das Gerät beschädigen. Weitere Informationen hierzu erhalten Sie beim PRIMAVERA Kundenservice.

Entsorgung

Wird dieses Elektro- bzw. Elektronikgerät nicht mehr benutzt, ist jeder Verbraucher gesetzlich verpflichtet, dieses separat vom unsortierten Siedlungsabfall zu entsorgen. Elektrogeräte sind daher mit dem nachstehenden Symbol gekennzeichnet. Geräte können Sie bei den Sammelstellen der öffentlich-rechtlichen Entsorgungsträger oder bei den von Herstellern und Vertreibern im Sinne des ElektroG eingerichteten Rücknahmestellen abgeben. Ein Online-Verzeichnis der Sammel- und Rücknahmestellen in Deutschland finden Sie unter www.earsystem.de. Diese Sammelstellen sind je nach Land und Gesetzgebung gemäß 2012/19/EU und 2006/66/EG geregelt.



Haftungsausschluss

Für Schäden, die durch unsachgemäße Nutzung entstehen oder Schäden, die durch die Verwendung von ätherischen Ölen verursacht werden, schließen wir jegliche Haftung aus.

Modell:	3700471000925
Füllmenge:	2-3 Tropfen einer 100% naturreinen Duftmischung
Betriebsmodi:	2 Stunden Dauerbetrieb
Ventilatorstärke:	3 Stufen: sanft, mittel und kraftvoll
Lichtmodi:	Kontinuierlicher Farbwechsel, festlegen einer bestimmten Farbe, ohne Licht
Material:	Hochwertiger BPA-freier Kunststoff und Metall
Netzteil Eingang:	AC 100-240 V, 50 / 60 Hz
Netzteil Ausgang:	DC 12 V, 300 mA
Bedeutungsbereich:	Ca. 50 m ²

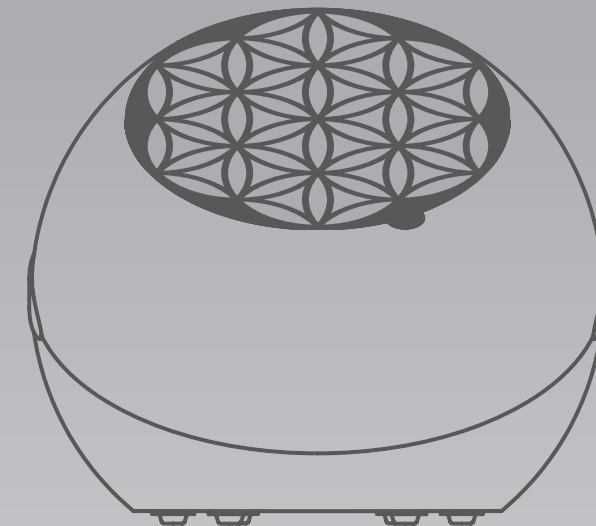
PRIMAVERA LIFE GMBH
Naturparadies 1
87466 Oy-Mittelberg, Germany
www.primaveralife.com



PRIMAVERA®

Flower

AROMA VENTILATOR



Wichtige Informationen zu Gebrauch und Reinigung

Liebe*r Kund*in,

herzlichen Dank, dass Sie sich für den PRIMAVERA Aroma Ventilator Flower entschieden haben.

Damit Sie sich möglichst lange an diesem hochwertigen Ventilatorgerät erfreuen, bitten wir Sie, sich diese Gebrauchsanweisung sorgfältig durchzulesen und alle Sicherheitshinweise genau zu beachten.

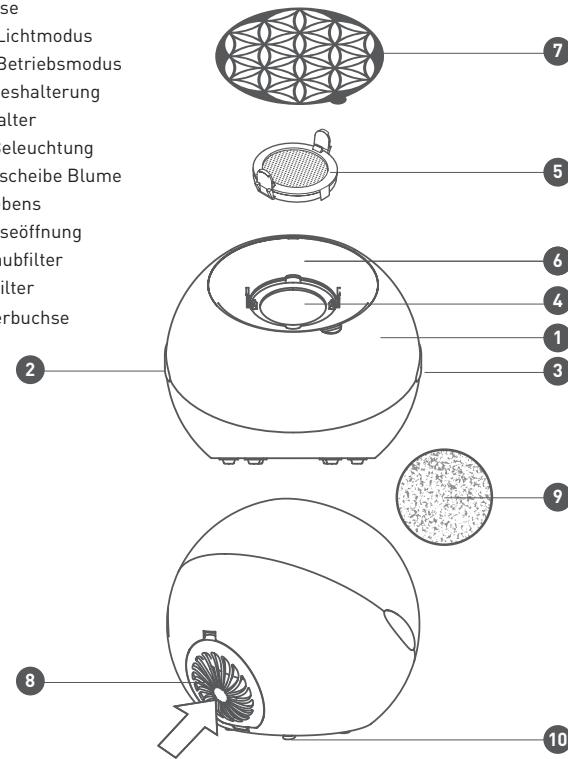
Wir wünschen Ihnen viel Freude und wunderbar duftende Stunden mit diesem vielseitigen und einfach zu bedienenden Duftgerät.

Weitere Informationen zum Produkt finden Sie auf unserer Website www.primaveralife.com.

Duftende Grüße aus dem Naturparadies im Allgäu.
Ihr PRIMAVERA Team

Produktbeschreibung

- 1 Gehäuse
- 2 Taste Lichtmodus
- 3 Taste Betriebsmodus
- 4 Duftvlieshalterung
- 5 Vlieshalter
- 6 LED-Beleuchtung
- 7 Metallscheibe Blume des Lebens
- 8 Gehäuseöffnung für Staubfilter
- 9 Staubfilter
- 10 Steckerbuchse



Anwendung im Kinderzimmer

Wenn Sie den Aroma Ventilator Flower in einem Kinderzimmer verwenden, achten Sie bitte darauf, die Beduftszeit (30 Minuten) sowie die Tropfenanzahl des verwendeten ätherischen Öls (1-2 Tropfen) gering zu halten und den Raum nach Gebrauch ausreichend zu lüften. Hier bietet sich die erste, sanfte Ventilationsstufe an.

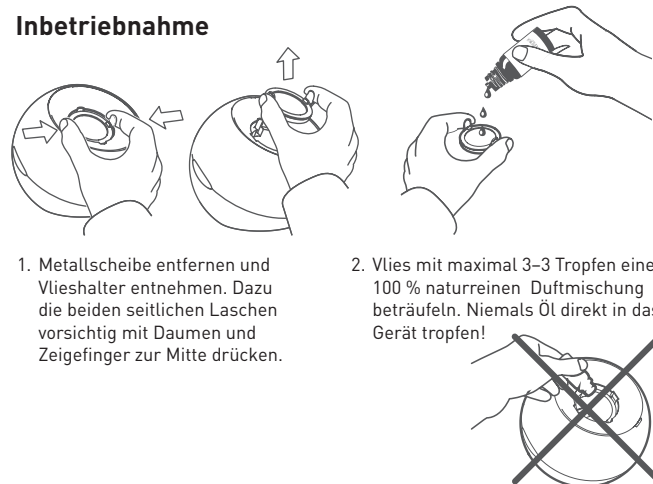
Kraftvoll & leuchtend – Dein farbenfroher Duftzauber für größere Räume

- Beduftet wirkungsvoll Räume bis zu 50 m²
- 3 Ventilationsstufen von sanft bis kraftvoll
- 2 Stunden Dauerbetrieb mit automatischer Abschaltung
- Kontinuierlicher Farbwechsel, Einzelarbwahl und Ausschalten der Beleuchtung möglich
- Kaltverdunstung ohne Zugabe von Wasser
- Keine Erwärmung der ätherischen Öle
- Einfache Bedienung und leichte Reinigung
- Schneller Wechsel der Vlieskartusche
- Geeignet u. a. für Büros, Praxen und größere Wohnräume
- Aromatherapie individuell und immer dabei

Vorbereitung

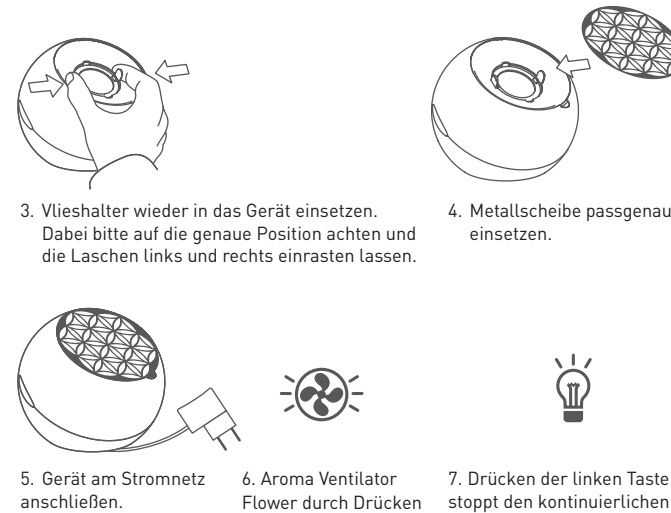
- Das Kabel in die Buchse (9) stecken.
- Aroma Ventilator Flower auf eine kippssichere, wasserfeste und unempfindliche Oberfläche stellen.
- Vlieshalter mit Vlies (5) herausnehmen und mit 2-3 Tropfen eines 100 % naturreinen ätherischen Öls oder einer 100 % naturreinen PRIMAVERA Duftmischung befüllen.
- Den Vlieshalter mit Vlies (5) in die Halterung (4) einsetzen.
- Achten Sie darauf, dass kein ÖL auf die Gehäuseaußenseite oder ins Innere des Gerätes gelangt. Sollte dies passieren, bitte umgehend außen feucht bzw. innen trocken abwischen!
- Stecken Sie das Netzteil in die Steckdose.
- Schalten Sie den Aroma Ventilator Flower wie nachfolgend beschrieben durch Betätigung der Tasten ein.

Inbetriebnahme



1. Metallscheibe entfernen und Vlieshalter entnehmen. Dazu die beiden seitlichen Laschen vorsichtig mit Daumen und Zeigefinger zur Mitte drücken.

2. Vlies mit maximal 3-3 Tropfen einer 100 % naturreinen Duftmischung beträufeln. Niemals Öl direkt in das Gerät tropfen!



3. Vlieshalter wieder in das Gerät einsetzen. Dabei bitte auf die genaue Position achten und die Laschen links und rechts einrasten lassen.

4. Metallscheibe passgenau einsetzen.

5. Gerät am Stromnetz anschließen.

6. Aroma Ventilator Flower durch Drücken der rechten Taste Betriebsmodus einschalten. Duft und Licht genießen.

7. Drücken der linken Taste stoppt den kontinuierlichen Farbwechsel oder startet diesen wieder. 2 Sekunden langes Drücken schaltet den Farbmodus aus oder wieder ein.

Einstellungen

Taste Betriebsmodus:

- Einmal drücken, um das Gerät einzuschalten und die erste Ventilationsstufe «sanft» zu starten. Die kontinuierliche Diffusion beträgt 2 Stunden.
- Zweiter Tastendruck und das Gerät wechselt in die zweite Ventilationsstufe «mittel» mit kontinuierlicher Diffusion.
- Dritter Tastendruck und das Gerät wechselt in die dritte Ventilationsstufe «kraftvoll» mit kontinuierlicher Diffusion.
- Vierter Tastendruck und das Gerät wechselt wieder in die erste Ventilationsstufe «sanft» mit kontinuierlicher Diffusion. Durch jeden Tastendruck wird der Timer zurückgesetzt und der Betrieb wird dann nach 2 Stunden automatisch beendet. Jeder Wechsel der Ventilationsstufe wird durch die blinkende LED Beleuchtung angezeigt. Wenn die Betriebstaste länger als 2 Sekunden gedrückt wird schaltet das Gerät sowohl Ventilation als auch Beleuchtung aus.

Taste Lichtmodus:

- Die Beleuchtung mit kontinuierlichem Farbwechsel schaltet sich automatisch ein, wenn das Gerät mit der Taste Betriebsmodus eingeschaltet oder der Betriebsmodus zwischen sanft, mittel und kraftvoll gewechselt wird.
- Durch einmaligen Druck auf die Taste Lichtmodus kann die farbige Beleuchtung aber auch unabhängig vom Betriebsmodus eingeschaltet werden.
- Ein weiterer Druck auf die Taste Lichtmodus hält den Farbwechsel an und behält die sodann gewählte Farbe bei.
- Ein nochmaliger Druck auf die Taste Lichtmodus und der kontinuierliche Farbwechsel wird fortgeführt.
- Die Beleuchtung kann sowohl im Betriebsmodus als auch im reinen Lichtmodus durch 2 Sekunden langes Drücken der Taste Lichtmodus ausgeschaltet werden.
- Ein erneutes einmaliges Drücken der Taste Lichtmodus aktiviert den kontinuierlichen Farbwechsel erneut.

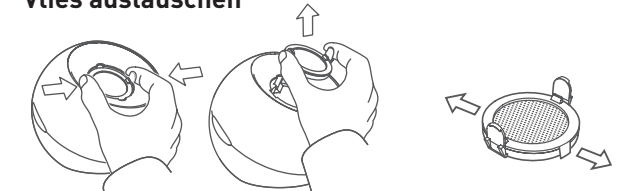
Reinigung und Pflege

- Gerät ausschalten und vom Stromnetz trennen.
- Metallscheibe abnehmen und mit mildem Spülwasser und einem weichen Tuch vorsichtig reinigen, ohne die Scheibe zu verbiegen. Sorgfältig abtrocknen.
- Vlieshalter entfernen.
- Vlies aus dem Vlieshalter nehmen und sowohl das Gerät als auch den Vlieshalter mit einem leicht angefeuchteten, weichen Tuch vorsichtig abwischen.
- Gerät und Vlieshalter sorgfältig abtrocknen.
- Darauf achten, dass keinerlei Flüssigkeit ins Innere des Gerätes gelangt.
- Klappe des Staubfilters öffnen und vorsichtig mit einem weichen Tuch reinigen.
- Staubfilter entnehmen und unter fließendem kaltem Wasser reinigen. Vor dem erneuten Einsetzen den Filter komplett trocknen lassen.
- Der Staubfilter ist sehr langlebig. Ein Ersatz kann bei Bedarf über den PRIMAVERA Kundenservice bezogen werden.
- Immer nur den Original-Staubfilter verwenden.
- Keine korrosiven, ätzenden oder abrasiven Reinigungsmittel verwenden.
- Gerät nicht in Wasser oder andere Flüssigkeiten tauchen.

Achtung:

- Bitte stets **nach jedem Gebrauch** und vor jedem Duftwechsel reinigen.
- Deckel sowie Unterteil mit einem weichen Tuch reinigen.
- Keine korrosiven, ätzenden oder abrasiven Reinigungsmittel verwenden.
- Bei stärkerer Verschmutzung eine milde Spülmittellösung verwenden.
- Gerät nicht in Wasser oder andere Flüssigkeiten tauchen und erst nach kompletter Abtrocknung wieder in Betrieb nehmen.
- Nutzen Sie keinen anderen als den mitgelieferten Staubfilter (der sich an der Hinterseite des Gerätes befindet). Verstopfen Sie die Lufteintrittsöffnung nicht.

Vlies austauschen



1. Metallscheibe entfernen und Vlieshalter entnehmen. Dazu die beiden seitlichen Laschen vorsichtig mit Daumen und Zeigefinger zur Mitte drücken.

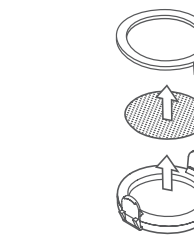
2. Die seitlichen kleinen Laschen vorsichtig nach außen ziehen und den oberen Ring nach oben abheben.

Hinweise

Immer nur ein einzelnes Vlies verwenden. Für jeden Duftwechsel ein neues Vlies verwenden.

Für den schnellen Duftwechsel liegen dem Gerät insgesamt 2 Vlieshalter und 5 Ersatzvliese bei.

Bitte immer nur Original-Ersatzvliese von PRIMAVERA verwenden. Das Ersatzvliese Set besteht aus 2 Vlieshaltern und 10 Ersatzvliesen. Diese erhalten Sie im Handel oder in unserem Onlineshop unter primaveralife.com.



3. Vlies entnehmen und durch ein neues Vlies ersetzen.

4. Zusammenbau in umgekehrter Reihenfolge.

